

#### ГАРАНТИЙНЫЕ ОБЯЗАТЕЛЬСТВА

1. Изготовитель гарантирует соответствие мебели требованиям ГОСТа 16371-2014 при соблюдении условий транспортировки, хранения, сборки (для мебели, поставляемой в разобранном виде), эксплуатации.
2. Гарантийный срок эксплуатации мебели: для общественных помещений – 18 мес., бытовой – 24 мес. Гарантийный срок при розничной продаже через торговую сеть исчисляется со дня продажи мебели, при вне розничном распределении – со дня получения ее потребителем.
3. Согласно постановлению правительства Российской Федерации от 16 июня 1997 г. № 720 мебель относится к товарам длительного пользования. В связи с этим по истечении срока службы (10 лет) потребитель должен обратиться в специализированную организацию по ремонту мебели с целью оценки дальнейшей пригодности мебели к безопасной эксплуатации и определение возможного дальнейшего срока службы.
4. Предприятие оставляет за собой право на замену фурнитуры и метизов, не влияющих на изменение конструкции и качества изделия.
5. При обнаружении брака или некомплектности обращаться к продавцу указав номер ОТК и дату изготовления.

#### ПРАВИЛА УХОДА И ЭКСПЛУАТАЦИИ

Для сохранения эксплуатационных и эстетических качеств мебели в течении длительного срока необходимо соблюдать условия её хранения, правил эксплуатации и ухода.

1. Мебель рекомендуется эксплуатировать в проветриваемом, сухом помещении с температурой воздуха не ниже +10 С и относительной влажностью воздуха 65 +/-15%.
2. При эксплуатации изделий, имеющих стеклянные створки, полки и зеркала необходимо помнить, что эксплуатация стеклоизделий и зеркал с трещиной сопряжено с риском получения травмы. При появлении трещин надо немедленно заменить стеклоизделие.
3. В процессе эксплуатации мебели возможно ослабление крепежной фурнитуры – необходимо периодически подтягивать их.
4. Во избежание потери товарного вида мебель и зеркала рекомендуется защищать от прямых солнечных лучей (может привести к изменению цвета), не должна размещаться вблизи отопительных приборов, сырых и холодных стен.
5. Не допускать попадания воды и технических жидкостей на поверхность мебели, не следует ставить на поверхность горячие предметы без теплоизоляционной прокладки.
6. Беречь поверхности мебели от механических повреждений.
7. Поверхность мебели можно чистить влажной тканью с применением средств по уходу за мебелью с последующей протиркой насухо. Нельзя применять эфир, ацетон, бензин и др. растворители.

#### Шкаф купе «Фортуна»



Корпус – ЛДСП Фасад – ЛДСП  
Наименование изготовителя  
ИП Лазарев В.А.

Юр.адрес: 440068, Пензенская область, г. Пенза,  
ул. Рябова, д.31  
Факт. адрес: 440068, Пензенская область, г. Пенза,  
ул. Рябова, д.31  
ОГРН: 1135837000485, ИНН: 5837053127  
Тел.: 8-800-700-20-58  
(8412) 36-10-03, (8412) 36-10-05  
Срок службы – 5 лет.  
Гарантийный срок эксплуатации – 24 мес.  
Произведено в России.

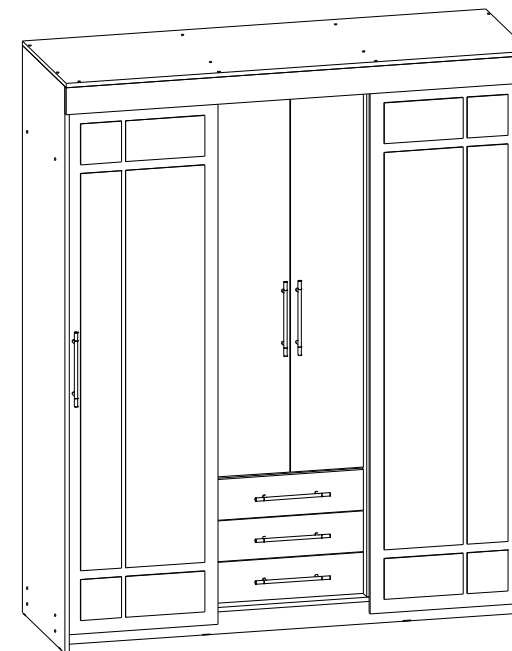


Декларация о соответствии:  
ЕАЭС N RU Д-РУ.НА78.В.08466/19 от 25.07.2019 г



г. Пенза, ул. Рябова, 31  
8-800-700-20-58  
(звонок по России бесплатный)  
т./ф. 8(8412) 36-10-03, 8(8412) 36-10-05  
Отдел продаж:  
zakaz1@interier-center.ru  
Отдел рекламаций:  
reklamator@interier-center.ru  
[www.interier-center.ru](http://www.interier-center.ru)

#### Шкаф купе «Фортуна»

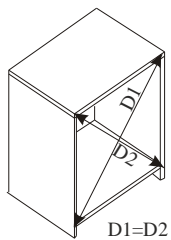


1700x2100x600(ШxВxГ)

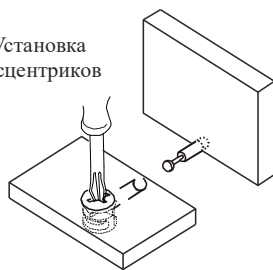
#### Инструкция

по сборке и эксплуатации мебели

В мебельном наборе могут быть конструктивные изменения, не указанные в данной инструкции и не ухудшающие качество изделия



Установка эксцентриков



Верх створки



Низ створки

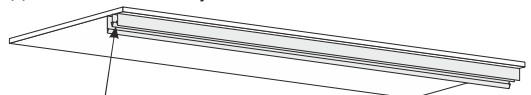


Деталь №3 Вид снизу

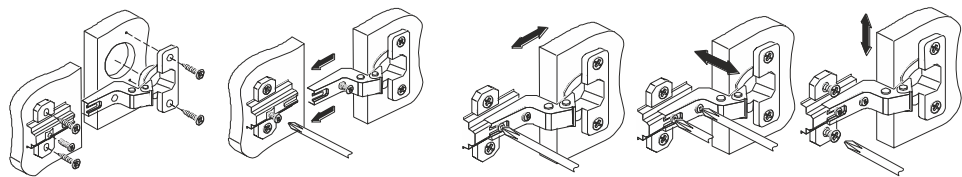
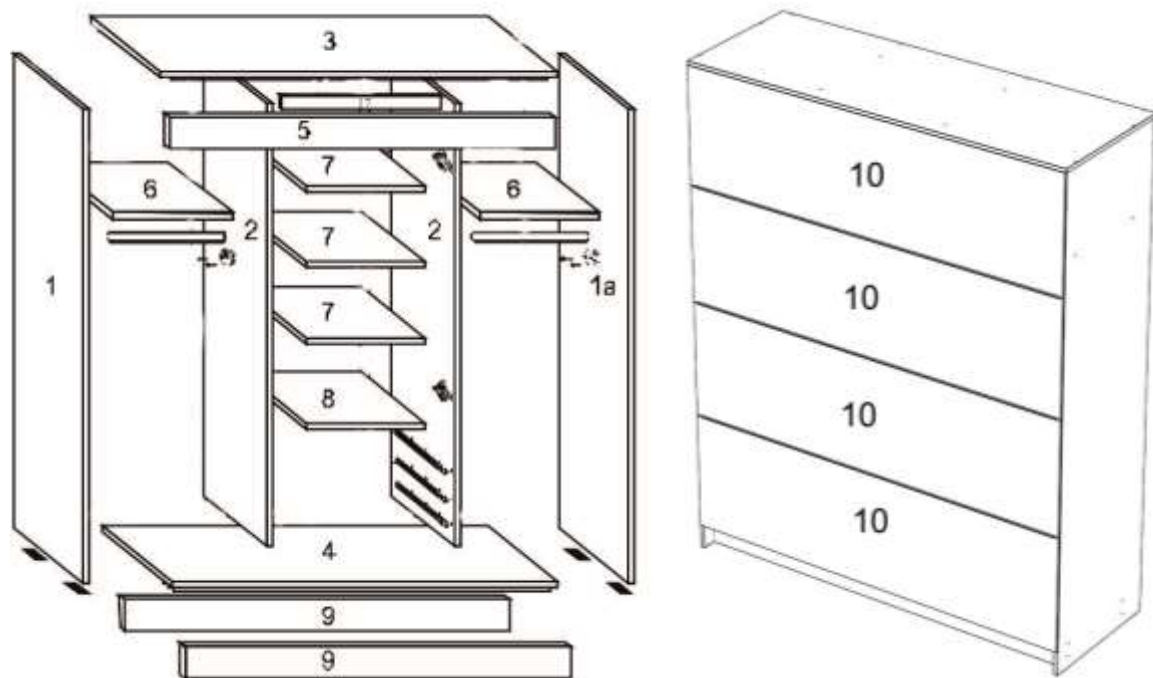
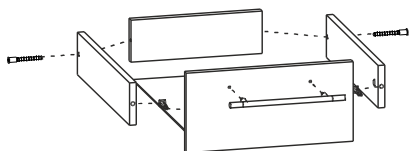


Верхние кронштейны створок вставлять в дальний (2-й от себя) паз направляющих

Деталь №4 Вид снизу



Нижние кронштейны створок вставлять в ближний паз направляющих



№	Наименование	Эскиз	Ед. измер.	Кол-во
1	Гвозди 1,6*25		кг	0,04
2	Дюбель+эксцентрик		компл.	6+6
3	Еврозаглушка		шт.	34
4	Еврошуруп		шт.	46
5	Еврошуруп 6,3*13		шт.	36
6	Ключ для еврошурупа		шт.	1
8	Комплект фурнитуры СТ-148 2х дверн.		компл.	1
9	Наконечник		шт.	8
10	Направляющие *450		шт.	3
11	Петля 4х шарнирная вкладная		шт.	4
12	Полкодержатель		шт.	21
13	Ручка рейлинг 192 мм		шт.	7
14	Саморез 3,5*16		шт.	68
15	Шайба пластиковая		шт.	14
16	Штангодержатель хром		шт.	4

№ дет.	Наименование детали	Размер	Кол-во	№ упак.
1,1a	Боковина шкафа	2084*584	2	1
2,2a	Перегородка лев\прав	1968*525	2	2
3	Крышка	1700*600	1	3
4	Вязка	1668*530	1	3
5	Планка	1700*100	1	3
6	Вязка	545*525	2	2
7	Полка	545*450	3	3
8	Вязка	545*478	1	2
9	Цоколь	1668*100	2	3
10	Задняя стенка	1695*495	4	1
11,1a	Фасад центральный	1398*268	2	4
12,12a	Фасад боковой	1962*555	2	4
13	Фасад ящика	150*538	3	3
14,14a	Боковина ящика	100*450	6	3
15	Вязка ящика	100*488	3	2
16	Дно ящика	520*450	3	1
17	Планка	545*100	1	3
18	Штанга металлическая	544	2	3